



## OLABERRIAN MARTXAN!

**Garraio publikoaz hausnartzeko prozesua**  
Proceso de reflexión sobre el transporte público

**"Herritar eta eragile sozialen iritzia eta proposamenak bildu,  
eta aurrera begira ditugun aukerak eta erronkak zehaztu"**  
Recogida de opiniones y propuestas de la ciudadanía

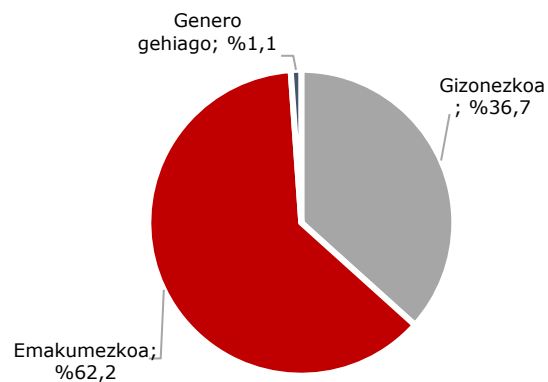
## GALDETEGIAREN EMAITZAK

# INKESTA BETE DUTENEN EZAUGARRI SOZIO-DEMOGRAFIKOAK

## Sexua

	Maiztasuna	Ehunekoak (%)
Gizonezkoa	33	36,7
Emakumezkoa	56	62,2
Genero gehiago	1	1,1
Guztira	90	100,0

Iturria: Olaberrian garraio publikoaz hausnartzeko prozesua. Inkesta, 2020.

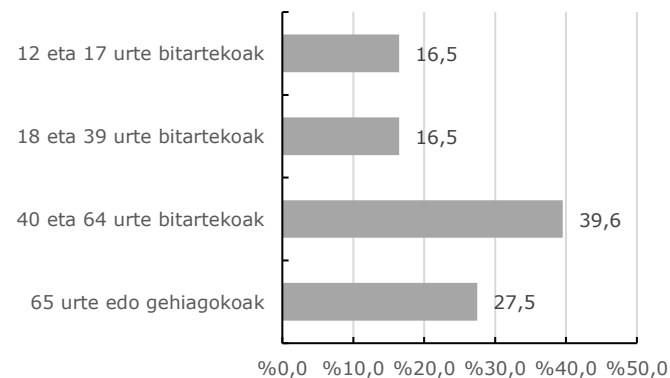


Inkestan parte hartu duten herritarren ia bi heren emakumezkoa da (%62,2). Gizonezkoak %36,7 dira eta bere burua aurreko bi generoetan identifikatzen ez duten herritarrak %1,1.

## Adin-taldeak

	Maiztasuna	Ehunekoak (%)
12 eta 17 urte bitartekoak	15	16,5
18 eta 39 urte bitartekoak	15	16,5
40 eta 64 urte bitartekoak	36	39,6
65 urte edo gehiagokoak	25	27,5
Guztira	91	100,0

Iturria: Olaberrian garraio publikoaz hausnartzeko prozesua. Inkesta, 2020.

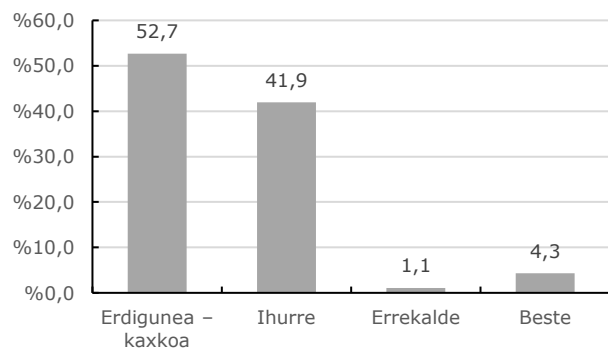


Adin-taldeei dagokienez, adin txikikoak dira galdetegia bete duten herritarren %16,5. Ehuneko berdina osatzen dute 18 eta 39 urte bitartekoek ere (%16,5). Inkestatuen multzo handienak, hamarretik lauk, 40 eta 64 urte bitartean dituzte. Bukatzeko, 65 urtetik gorako herritarrak inkestatuen laurdena baino gehiago izan dira (%27,5).

## Non bizi zara?

	Maiztasuna	Ehunekoa (%)
Erdigunea – kaxkoa	49	52,7
Ihurre	39	41,9
Errekalde	1	1,1
Beste	4	4,3
Guztira	93	100,0

Iturria: Olaberrian garraio publikoaz hausnartzeko prozesua. Inkesta, 2020.

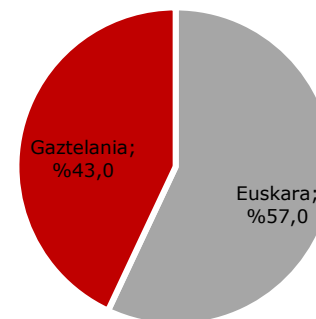


Inkesta bete duten herritarrak bi eremu geografikotan banatzen dira nagusiki; erdiak Olaberria erdigunean bizi dira (%52,7) eta beste hamarretik lau Ihurre auzoan (%41,9). Gainerako inkestatuak Errekalde edo beste zonalderen batean bizi dira.

## Inkesta hizkuntza

	Maiztasuna	Ehunekoa (%)
Euskara	53	57,0
Gaztelania	40	43,0
Guztira	93	100,0

Iturria: Olaberrian garraio publikoaz hausnartzeko prozesua. Inkesta, 2020.



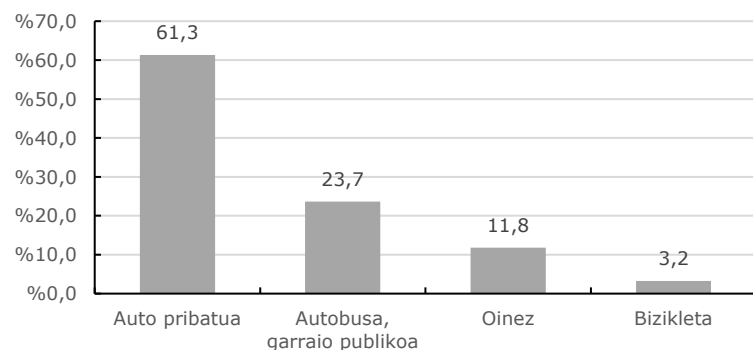
Galdetegia bete duten olaberritarren ezaugarri soziodemografikoekin bukatzeko, esan beharra dago ia hamarretik seik (%57,0) euskaraz bete duela inkesta eta gainerako %43,0k gaztelaniaz.

# OLABERRIAKO HERRITARREN MUGIKORTASUNA GAUR EGUN ETA HORREN EZAUGARRIAK

## Zein garraiobide erabiltzen duzu gehien zure egunerokoan?

	Maiztasuna	Ehunekoak (%)
Auto pribatua	57	61,3
Autobusa, garraio publikoa	22	23,7
Oinez	11	11,8
Bizikleta	3	3,2
Guztira	93	100,0

Iturria: Olaberrian garraio publikoaz hausnartzeko prozesua. Inkesta, 2020.



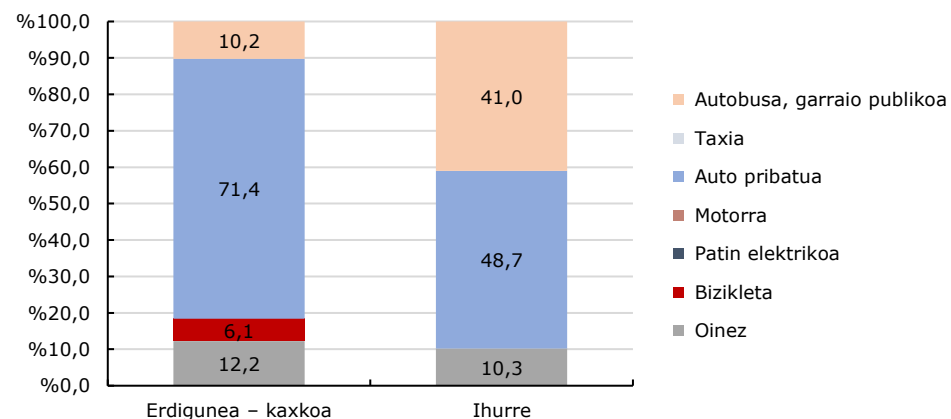
Inkestako galderetan sartuta, galdetegia bete duten herritarren gehiengoak (%61,3) adierazi du bere egunerokoan gehien erabiltzen duen garraiobidea auto pribatua dela.

Garraio publikoari dagokionez, herritarren ia laurdenak (%23,7) egunerokoan erabiltzen duen garraiobide nagusia da. Bestetik, oinez mugitzen da normalean herritarren hamarretik bat (%11,8) eta bizikletaz %3,2.

## Ihurre eta erdigunea alderatuta

	Erdigunea – kaxkoa	Ihurre
Oinez	12,2	10,3
Bizikleta	6,1	0,0
Patin elektrikoa	0,0	0,0
Motorra	0,0	0,0
Auto pribatua	71,4	48,7
Taxia	0,0	0,0
Autobusa, garraio publikoa	10,2	41,0
Guztira	100	100,0

Iturria: Olaberrian garraio publikoaz hausnartzeko prozesua. Inkesta, 2020.

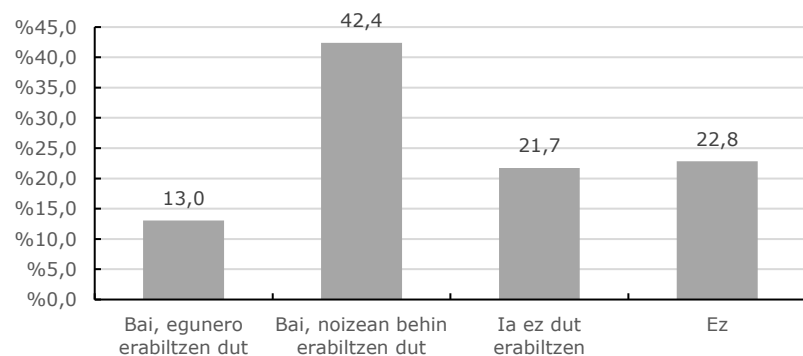


Erdiguneko eta Ihurreko bizilagunen eguneroko garraiobidea alderatuta, Ihurreko herritarren %48,7ak auto pribatua erabiltzen du, erdigunean aldiz, auto pribatuaren erabilera handiagoa da, %71,4uk erabiltzen dute. Garraio publikoaren erabilera, adiz, Ihurren handiagoa da %41ak erabiltzen du, eta erdigunean %10,2ak.

## Erabiltzen al duzu garraio publikoko zerbitzurik?

	Maiztasuna	Ehunekoak (%)
Bai, egunero erabiltzen dut	12	13,0
Bai, noizean behin erabiltzen dut	39	42,4
Ia ez dut erabiltzen	20	21,7
Ez	21	22,8
Guztira	92	100,0

Iturria: Olaberriar garraio publikoaz hausnartzeko prozesua. Inkesta, 2020.

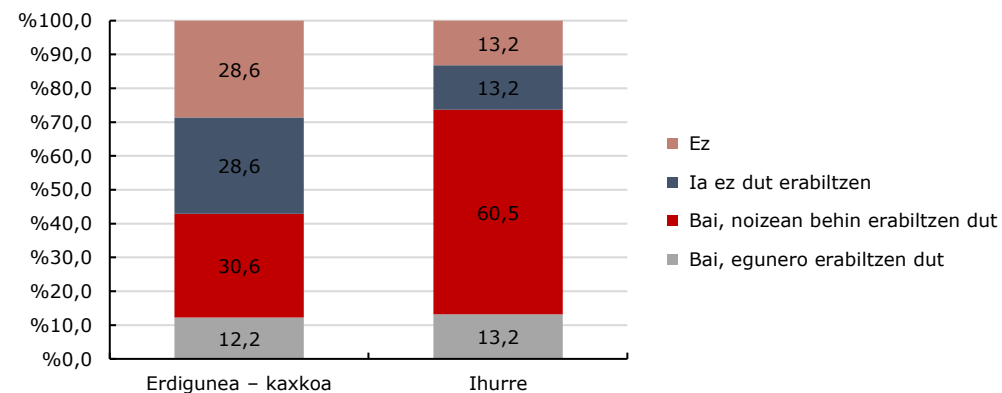


Esan bezala, nagusiki garraio publikoan mugitzen diren herritarrak %23,7a dira. Hala ere, egunero erabiltzen dutenak eta noizean behin erabiltzen dutenak elkartuta, inkestatuen erdia baino gehiago dira erabiltzaileak (%55,4). Bestetik, garraio publikoa ia erabiltzen ez dutenak edo inoiz erabiltzen ez dutenak %44,5 dira.

## Ihurre eta erdigunea alderatuta

	Erdigunea – kaxkoa	Ihurre
Bai, egunero erabiltzen dut	12,2	13,2
Bai, noizean behin erabiltzen dut	30,6	60,5
Ia ez dut erabiltzen	28,6	13,2
Ez	28,6	13,2
Guztira	100	100,0

Iturria: Olaberriar garraio publikoaz hausnartzeko prozesua. Inkesta, 2020.

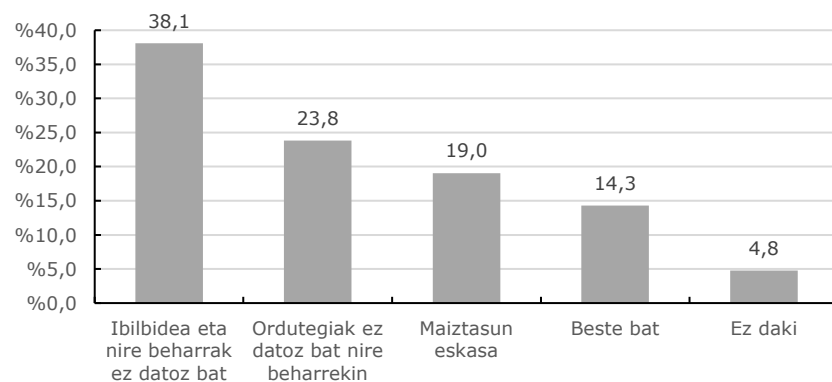


Egunerokoan garraio publikoa erabiltzen dutenen ehunekoak antzekoa da erdigunean eta Ihurren, %12,2 eta %13,2 hurrenez hurren. Noizean behineko erabiltzaileak aldiz, erdigunean %30,6a dira, eta Ihurren gehiago dira % 60,5a.

## Ez baduzu erabiltzen, zein da garraio publikoa ez erabiltzearen arrazoi nagusia?

	Maiztasuna	Ehunekoak (%)
Ibilbidea eta nire beharrak ez datoz bat	8	38,1
Ordutegiak ez datoz bat nire beharrekin	5	23,8
Maiztasun eskasa	4	19,0
Beste bat	3	14,3
Ez daki	1	4,8
Guztira	21	100,0

Iturria: Olaberrian garraio publikoaz hausnartzeko prozesua. Inkesta, 2020.



Garraio publikoa inoiz erabiltzen ez dutela adierazi dute inkestatuen ia laurdenak (%22,8). Ez erabiltzekoaren arrazoi nagusiak batez ere lotura dute eskaintzen den garraio publiko zerbitzua eta herritarren beharrak bat ez etortzearekin. Bai zerbitzuak eskaintzen duen ibilbidea eta baita ordutegiak ere, inkestatuen mugikortasun beharrekin bat ez datozela adierazi dute.

## Zertarako erabili ohi duzu garraio publikoa?

	Maiztasuna	Ehunekoa (%)
Aisialdirako	35	48,6
Erosketak egiteko	31	43,1
Ikasketa lekura joateko	13	18,1
Lanera joateko	8	11,1
Beste	7	9,7

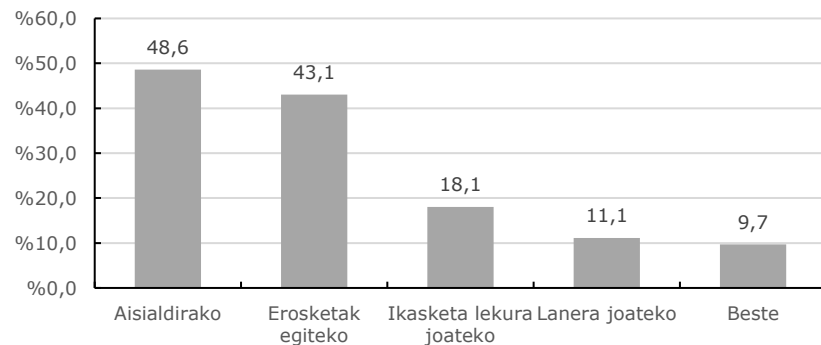
Oharra: Erantzun anitzeko galdera

Iturria: Olaberriar garraio publikoaz hausnartzeko prozesua. Inkesta, 2020.

### 4. B. Beste zertarako?

	Maiztasuna
Medikura joateko	4
Farmaziara joateko	2
Beste aukerarik ez dudanean	1
Guztira	7

Iturria: Olaberriar garraio publikoaz hausnartzeko prozesua. Inkesta, 2020.

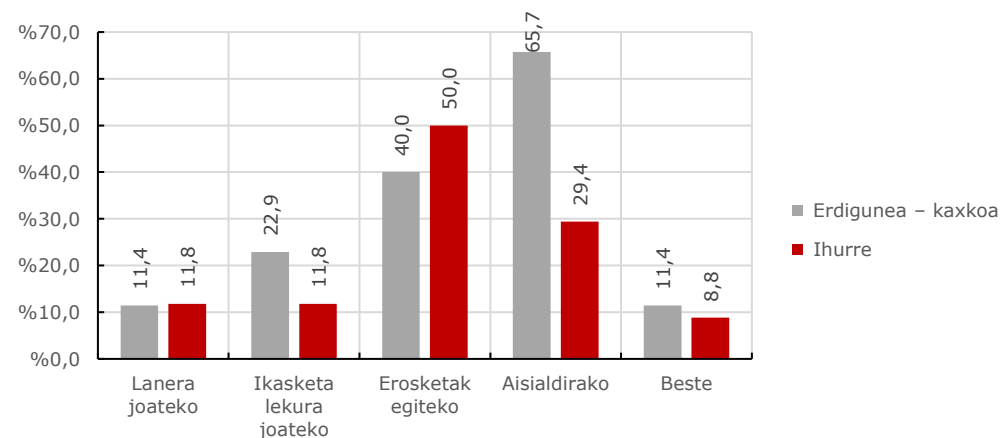


Olaberriako herritarrek garraio publikoa erabiltzen dute, batez ere, aisialdiarekin eta erosketekin lotutako joan-etorriak egiteko (erabiltzaileen %48,6 eta %43,1 hurrenez hurren). Aldiz, erabilera txikiagoa da ikasketekin eta lanarekin lotutako garraioan.

## Ihurre eta erdigunea alderatuta

	Erdigunea – kaxkoa	Ihurre
Lanera joateko	11,4	11,8
Ikasketa lekura joateko	22,9	11,8
Erosketak egiteko	40,0	50,0
Aisialdirako	65,7	29,4
Beste	11,4	8,8

Iturria: Olaberriar garraio publikoaz hausnartzeko prozesua. Inkesta, 2020.



Herriko bi zonaldeetan erosketak eta aisialdia badira ere bidaien xede nagusiak, erdigunean %65,7ak erabiltzen du aisialdirako eta %40ak erosketak egiteko. Ihurren aldez, erosketak egiteko gehiagok erabiltzen dute, %50ak, eta aisialdirako %29,4ak.

## Zein da gehien egiten duzun ibilbidea?

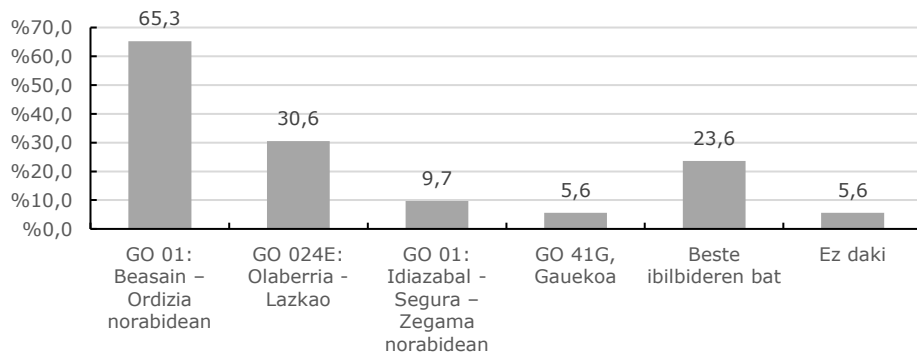
	Maiztasuna	Ehunekoa (%)
GO 01: Beasain – Ordizia norabidean	47	65,3
GO 024E: Olaberria - Lazkao	22	30,6
GO 01: Idiazabal - Segura – Zegama norabidean	7	9,7
GO 41G, Gauekoa	4	5,6
Beste ibilbideren bat	17	23,6
Ez daki	4	5,6

Oharra: Erantzun anitzeko galdera  
Iturria: Olaberrian garraio publikoaz hausnartzeko prozesua. Inkesta, 2020.

### 5. B. Zein beste ibilbide?

	Maiztasuna
Olaberria Beasain (zerbitzua egon denean)	4
Beasain-Ordizia-Donosti	3
Olaberria-Lazkao-Beasain-Ordizia	2
Olaberria-Ihurre-Beasain	2
Goierri	1
Lazkao-Ordizia	1
Legorreta-Ataun	1
Olaberria- Zumarraga	1
Trena Donostiara	1
Guztira	16

Iturria: Olaberrian garraio publikoaz hausnartzeko prozesua. Inkesta, 2020.

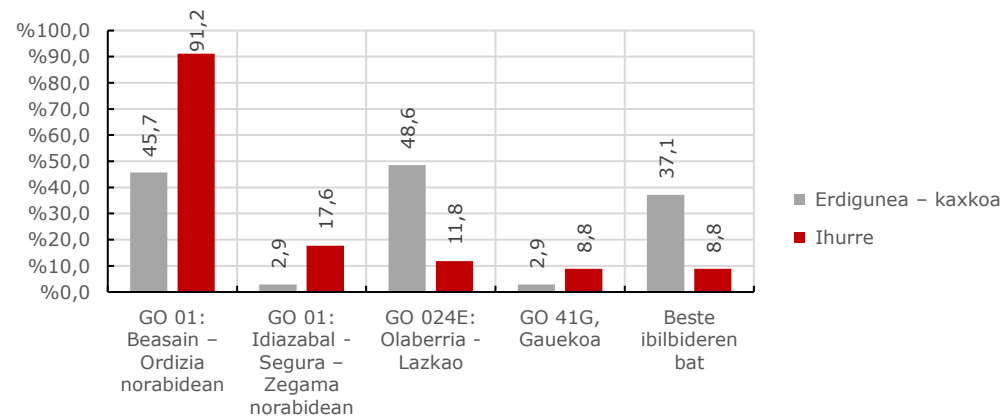


Inkestatzaileek gehien erabiltzen duten autobusa GO 01 linea da, Beasain-Ordizia norabidean. Garraio publikoa erabiltzen duten herritarren bi herenak ibilbide hau egiten du (%65,3). Autobus hori bera baina Idiazabal-Segura-Zegama norabidean erabiltzen du %9,7k.

Bestetik, GO 02 autobusa ere jende askok erabili ohi du, inkestatuen %30,6k zehazki. Bukatzeko, gaueko autobus zerbitzua inkestatuen %5,6k erabili ohi du.

### Ihurre eta erdigunea alderatuta

	Erdigunea – kaxkoa	Ihurre
GO 01: Beasain – Ordizia norabidean	45,7	91,2
GO 01: Idiazabal - Segura – Zegama norabidean	2,9	17,6
GO 024E: Olaberria - Lazkao	48,6	11,8
GO 41G, Gauekoa	2,9	8,8
Beste ibilbideren bat	37,1	8,8



Ihurreko garraio publiko erabiltzaileen gehiegiak Beasain-Ordizia aldera erabiltzen dute autobusa, % 91,2ak. Erdigunean bizi den jendeak linea hori bera eta Lazkao aldera doana erabiltzen ditu gehienbat, %45,7ak, eta %48,6ak hurrenez hurren.

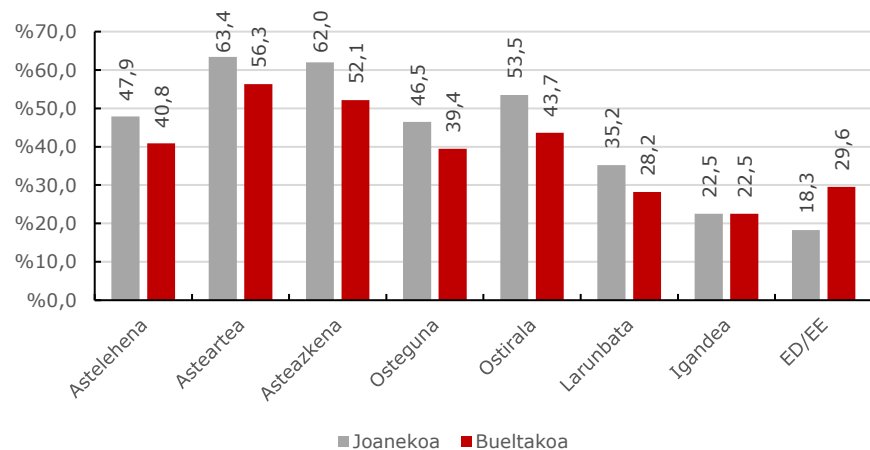


## Joan-etorriak kontuan izanda, asteko zein egunetan erabiltzen duzu gehien?

	Joaneko bidaia		Bueltakeo bidaia	
	Maiztasuna	Ehunekoak (%)	Maiztasuna	Ehunekoak (%)
Astelehena	34	47,9	29	40,8
Asteartea	45	63,4	40	56,3
Asteazkena	44	62,0	37	52,1
Osteguna	33	46,5	28	39,4
Ostirala	38	53,5	31	43,7
Larunbata	25	35,2	20	28,2
Igandea	16	22,5	16	22,5
ED/EE	13	18,3	21	29,6

Oharra: Erantzun anitzeko galdera

Iturria: Olaberrian garraio publikoaz hausnartzeko prozesua. Inkesta, 2020.



Autobusa gehien erabiltzen duten egunak astean zeharrekoak izan ohi dira, bai joaneko bidaietan eta baita bueltako bidaietan ere. Zehazki astearte eta asteazkenetan egiten da erabilera altuena (erabiltzaileen %63 inguruk joaneko bidaietan eta %55 inguruk bueltako bidaietan).

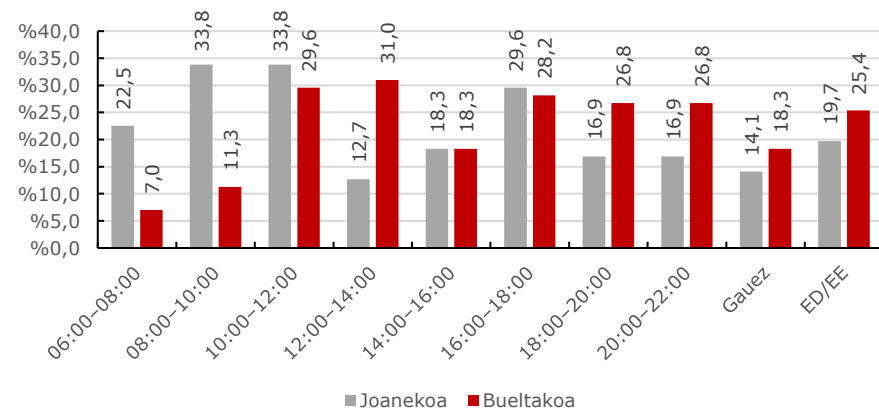
Astean zeharreko egunez aparte, asteburuetan, larunbatak dira erabilera altueneko egunak eta igandeetan gutxiago erabiltzen da garraio publikoa.

## Joan-etorriak kontuan izanda, eguneko zein ordutan erabiltzen duzu gehien?

	Joaneko bidaia		Bueltakeo bidaia	
	Maiztasuna	Ehunekoak (%)	Maiztasuna	Ehunekoak (%)
06:00-08:00	16	22,5	5	7,0
08:00-10:00	24	33,8	8	11,3
10:00-12:00	24	33,8	21	29,6
12:00-14:00	9	12,7	22	31,0
14:00-16:00	13	18,3	13	18,3
16:00-18:00	21	29,6	20	28,2
18:00-20:00	12	16,9	19	26,8
20:00-22:00	12	16,9	19	26,8
Gauetz	10	14,1	13	18,3
ED/EE	14	19,7	18	25,4

Oharra: Erantzun anitzeko galdera

Iturria: Olaberrian garraio publikoaz hausnartzeko prozesua. Inkesta, 2020.



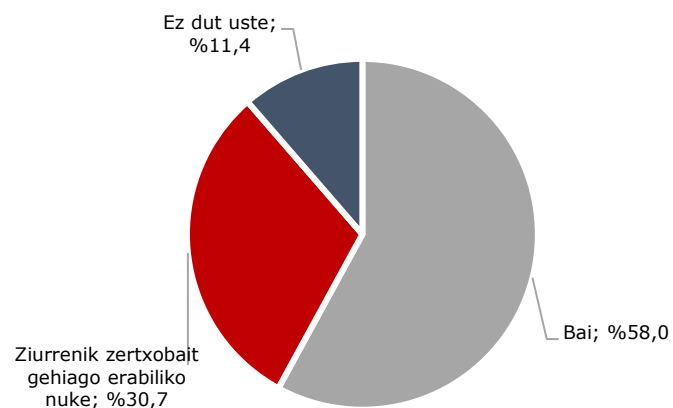
Ordutegietan sartuz, autobusaren erabiltzaileek joaneko bidaiak batez ere goizean zehar (8:00-12:00ak bitartean) eta arratsaldeko lehen orduetan (16:00-18:00) egiten dituzte. Beste ordutegiak nahiko antzera erabiltzen dira, zertxobait gutxiago.

Bueltakeo bidaiari dagokienez, erabilera altuena goiz-eguerdi tartean (10:00-14:00ak artean) eta arratsaldean zehar (16:00-22:00ak artean) izaten da.

## Garraio kolektiborako aukera bakarra Olaberrian autobusa izanik, momentu honetan dagoen zerbitzua handituko (osatuko) balitz, erabiliko al zenuke?

	Maiztasuna	Ehunekoa (%)
Bai	51	58,0
Ziurrenik zertxobait gehiago erabiliko nuke	27	30,7
Ez dut uste	10	11,4
Guztira	88	100,0

Iturria: Olaberrian garraio publikoaz hausnartzeko prozesua. Inkesta, 2020.



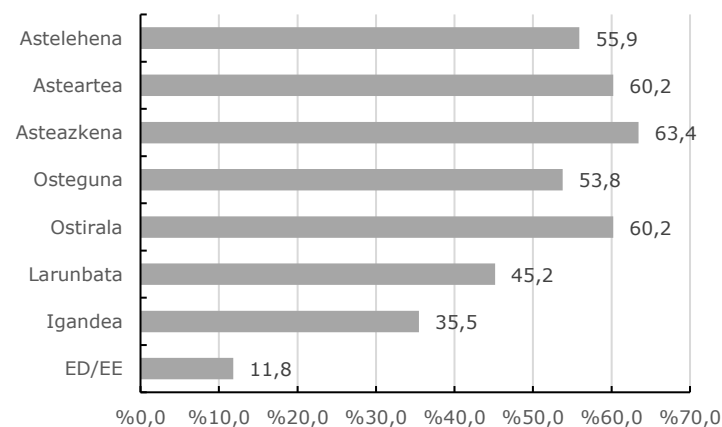
Olaberriako herritarren gehiengoak, gutxienez inkesta bete dutenen artean, adierazi du garraio publikoaren zerbitzua handitu edo osatuko balitz erabiliko lukeela (%58,0k baiezko garbia eman du eta beste %30,7k ziurrenik gehiago erabiliko lukeela esan du).

## Zein egunetan lehenetsiko zenuke handitzea/osatzea?

	Maiztasuna	Ehunekoa (%)
Astelehena	52	55,9
Asteartea	56	60,2
Asteazkena	59	63,4
Osteguna	50	53,8
Ostirala	56	60,2
Larunbata	42	45,2
Igandea	33	35,5
ED/EE	11	11,8

Oharra: Erantzun anitzeko galdera

Iturria: Olaberrian garraio publikoaz hausnartzeko prozesua. Inkesta, 2020.



Garraio publikoaren zerbitzua handitzekotan, herritarren gehiengoak astean zehar izaten nahiko luke. Asteazkenaren egunetan denak antzeko mailan daudela dirudi, hau da, ez da egun zehatzik nabarmentzen (%60aren bueltan dauden egun guztiak).

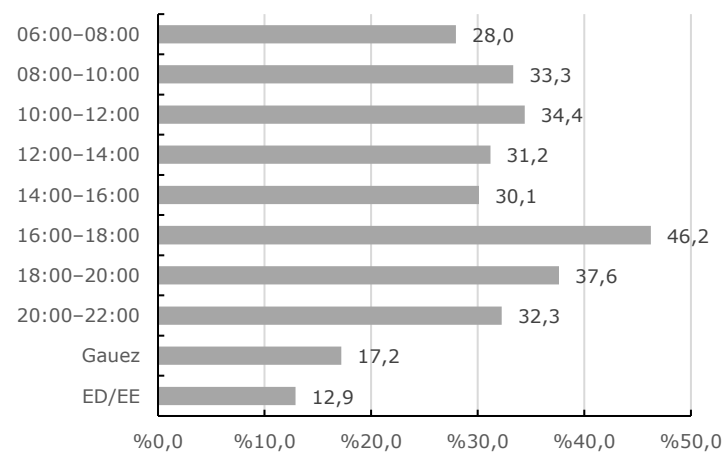
Ondoren, larunbatetako zerbitzua osatzeko eskaera nabarmentzen da (%45) eta bukatzeko igandetakoa (%35).

## Zein ordutan lehenetsiko zenuke handitzea/osatzea?

	Maiztasuna	Ehunekoa (%)
06:00-08:00	26	28,0
08:00-10:00	31	33,3
10:00-12:00	32	34,4
12:00-14:00	29	31,2
14:00-16:00	28	30,1
16:00-18:00	43	46,2
18:00-20:00	35	37,6
20:00-22:00	30	32,3
Gauetz	16	17,2
ED/EE	12	12,9

Oharra: Erantzun anitzeko galdera

Iturria: Olaberrian garraio publikoaz hausnartzeko prozesua. Inkesta, 2020.



Eskaera indartsuena arratsaldeetako zerbitzua handitzean ikusten da (16:00-20:00), bai astean zehar baita asteburuan ere. Bestetik, nahiz eta eskaera zertxobait apalagoa izan, astean zehar goiz-eguerdiko zerbitzua handitzea ere eskatzen da.

## GARRAIO PUBLIKOAREN ERABILERA SUSTATZEKO PROPOSAMENAK

**Autobus zerbitzua indartzeaz gain, garraio publikoaren erabilera sustatzeko beste aukera edo proposamenik egin nahi duzu? Edo, zerk erraztuko luke zure kasuan garraio publikoa gehiago erabiltzea?**

	Maiztasuna
Aunque sea egoista, soy más del transporte particular salvo fuerza mayor	1
Autobus para la comarca (Ataun, Segura, Idiazabal) Goierri acudir al centro	1
Beasain-Olaberría bidegorria bukatzea gehien bat Beasain-Ihurre bitartean	1
Donostirako tren hartu ahal izateko Beasaingo geltokiarekin Kaxkoa lotuko duen zerbitzu bat	1
En mi caso que el que va al Hospital pasara por Ihurre	1
En principio soy más de movilidad personal y no contemplo utilizar el transporte publico salvo fuerza mayor	1
Eskaripeko zerbitzua izatea	1
Ezin bada ordutegi jakinetan autobusa mantendu, eskaripeko autobusa jarri	1
Garraio zerbitzu bat jartzea eskaripean	1
Garraio-ordutegi finko xamarra izatea oinarrian, eta beste kasuetan eskaripekoa izatea, alegia, behar denetan eskatuta iritsiko litzatekeena. Hainbat herritan bezala	1
Herri txikietan ez da erraza	1
Herritarren artean bildu eta ariketa hau eginez turnoak osatzea. Whatsapp talde batekin indartu eta funtzionatu ahalko lukeela uste dut	1
Horario de mañana de ida y vuelta al menos uno tarde, lo mismo al Casco y Errekalde	1
Ihurretik Lazkaora joateko autobus zerbitzua jartzea	1
Independienteagoa izatea eta alabari lan gutxiago ematea	1
información horario mínimo bus, en domicilios y parada Casco y Errekalde	1
Iurrerako zerbitzua jarri	1
Kaskotik Ihurrera jaisteko zerbitzua	1
La Maiztasuna del mismo	1
Los autobuses de primera hora están muy bien para coger el tren	1
Los días de funeral porque las personas mayores no pueden subir por no poder y no tienen nada	1
Los horarios y con seriedad	1

Maiztasun gehiago	1
No poder ir andando. No poder conducir auto privado	1
Ordutegi gehiago	1
Ordutegi irekia edukitzea	1
Ordutegia handitzea	1
Ordutegia eskaripekoa izatea	1
Ordutegiak bateratzea proposatuko nuke. Ikastolako ordutegiak, jendeari galdetu eta gehien ateratzen diren orduak ipintzea iruditzen zait egokiena	1
Pistinarra joateko eta igotzeko autobusa egotea	1
Poder hacer transbordo de un autobus a otro sin pagar	1
Poder suvir a Olaberria y bajar	1
Que coincida con el horario escolar del colegio de Olaberria	1
Que el domingo hubiese algún autobús más	1
Que llegara al Casco	1
Que los horarios y recorridos fuesen lo más amplios posibles	1
Servicio a demanda. Itinerario-Horario. Campaña de sensibilización	1
Treneko ordutegiarekin lotzea	1
Trenen ordutegiakin lotzea Olaberriko autobusa	1
Txirrindua erabiltzea sustatzeko udaletik erreztasunak eta hobariak jarriko nituzke. Bonuak, puntuak akumulatuz txirrinduarentzat gailuak erosteko. Txirrindu elektrikoa erosteko erreztasunak edo laguntzak jarri. Nere aldetik, busaren ordutegia zabala izanez gero, gehiago erabiliko nuke	1
Guztira	40

Iturria: Olaberrian garraio publikoaz hausnartzeko prozesua. Inkesta, 2020.