

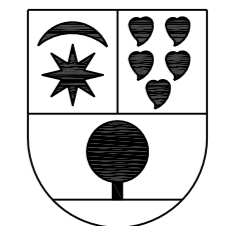
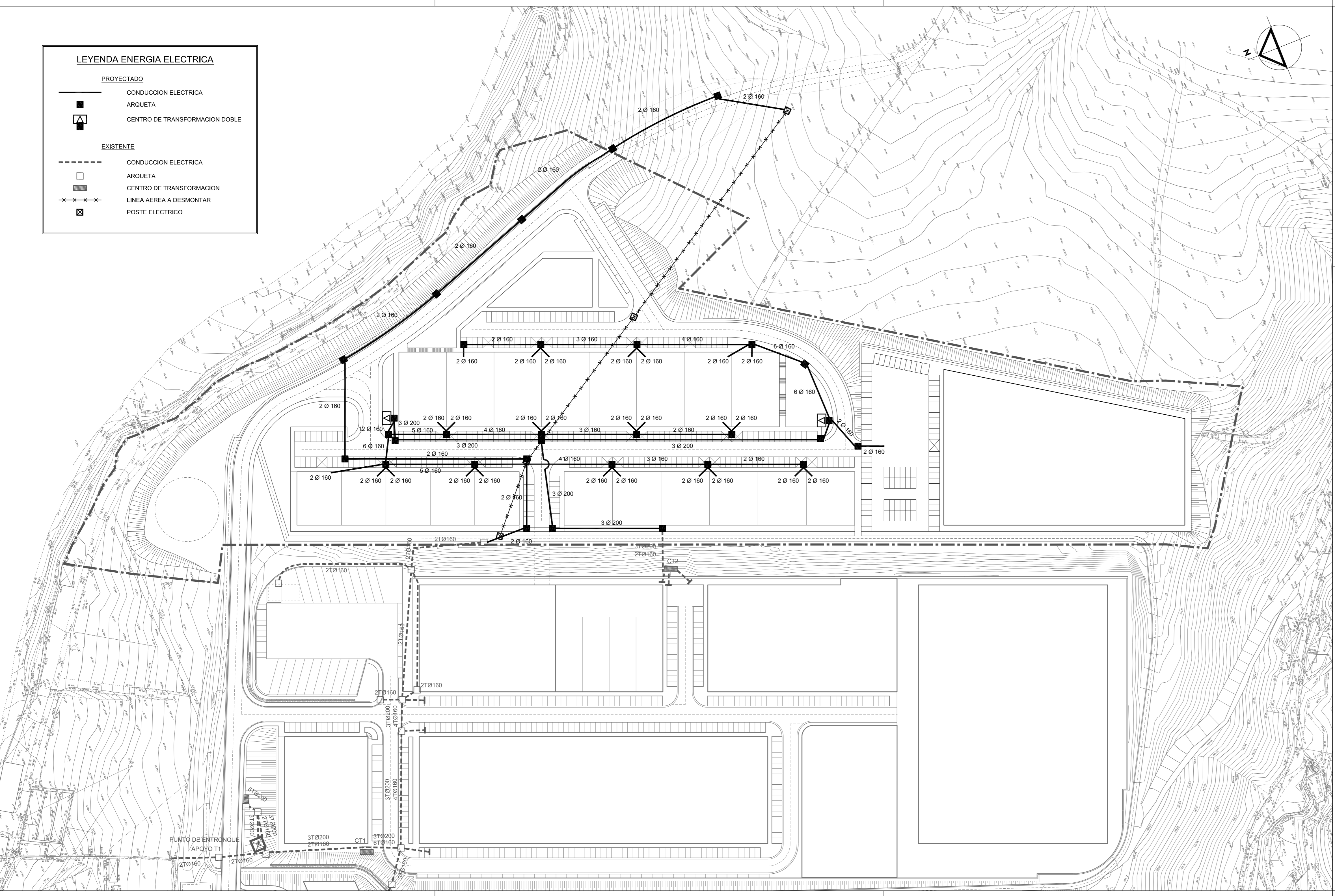
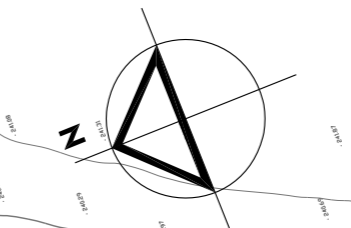
**LEYENDA ENERGIA ELECTRICA**

**PROYECTADO**

- CONDUCCION ELECTRICA
- ARQUETA
- CENTRO DE TRANSFORMACION DOBLE

**EXISTENTE**

- CONDUCCION ELECTRICA
- ARQUETA
- CENTRO DE TRANSFORMACION
- LINEA AEREA A DESMONTAR
- POSTE ELECTRICO



MODIFICACIÓN DE ELEMENTOS  
 DE NORMAS SUBSIDIARIAS  
 REFERIDA AL ÁREA 41 "ALTUNE"  
 Y NUEVO SECTOR INDUSTRIAL S-48 "HERRIBASO"  
 OLABERRIA

REDACTORES:  
**J. CHÁVARRI SARASUA**  
 ARQUITECTO



P. M. AZKUE  
 INGENIERO DE CAMINOS, C. Y. P.



ORDENACIÓN FORMORIZADA SECTOR 48 "HERRIBASO"  
 II. PROYECTO:

**INFRAESTRUCTURAS DE SERVICIOS  
 ENERGÍA ELÉCTRICA**

FECHA:	FEBRERO 2010
ESCALA:	1/1.000
PLANO Nº:	OP-15 II.6.3